

# Din guide om Peppol

Det pratas mycket om Peppol, men vad är det, vad handlar det om och hur fungerar det? I detta whitepaper får du förklarat Peppols olika beståndsdelar.

# Innehåll

- 03. Syftet med Peppol
- 04. Så fungerar Peppol
- 05. Interoperabilitet
- 06. Accesspunkt
- 07. Peppol-ID
- 08. Peppol Bis Billing 3
- 09. Open Peppol



Peppol (Pan-European Public Procurement On-Line) innefattar komponenter och specifikationer som möjliggör gränsöverskridande e-upphandling. Det är en specificerad infrastruktur som kopplar samman köpare och säljare. Det är även standarder och regelverk för elektroniska dokumenttyper såsom faktura, order och katalog.

I konceptet ingår dessutom den medlemsdrivna organisationen OpenPeppol som förvaltar tekniker, format och avtal.

# Syftet med Peppol

Peppol skapades 2008 för att man inom EU bland annat skulle kunna skicka fakturor och svara på upphandlingar över gränserna på ett standardiserat och strukturerat sätt. Man har standardiserat sättet för utväxlingen liksom själva standarderna på dokumenten.

Peppol har efterhand blivit större och större i och med att även länder utanför EU har valt att anamma tekniken.

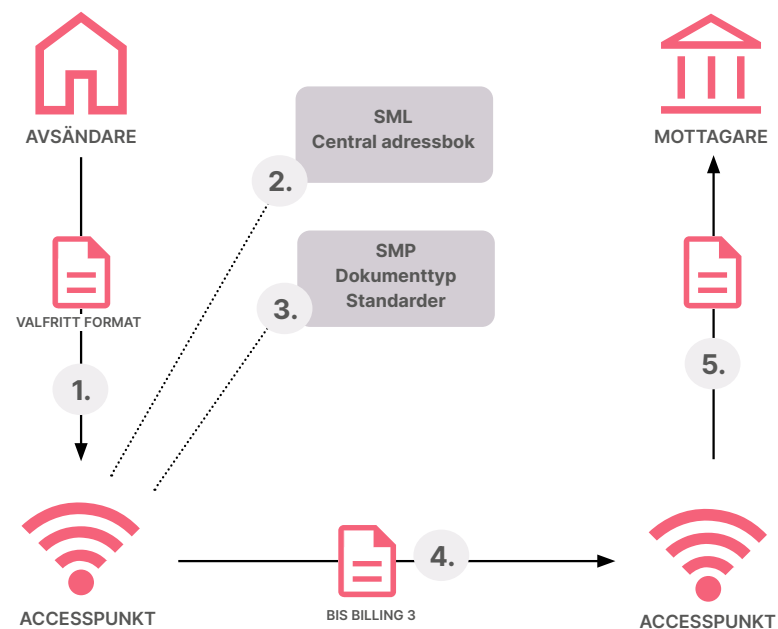


# Så fungerar Peppol

Peppol har en infrastruktur inom vilken utväxling av elektroniska dokument är möjlig. Anslutning till Peppols nätverk sker med hjälp av en accesspunkt vilken i regel utgörs av en operatör.

Genom accesspunkten kan man utväxla elektroniska dokument med alla anslutna i nätverket.

1. Avsändaren skickar dokument i valfritt format till accesspunkt.
2. Accesspunkten identifierar mottagaren av dokumentet och med hjälp av den informationen ställs en fråga till Peppols centrala adressbok (SML). Därifrån kommer i retur ett svar på vilken lokal adressbok (SMP) som accesspunkten kan fråga för mer information.
3. SMP, som oftast varje enskild accesspunkt underhåller, ger besked om vilka dokumenttyper och standarder som mottagaren kan hantera och vilken adress mottagaren har.
4. När all information finns till hands skickas dokumentet till mottagarens accesspunkt. Här sker också eventuell konvertering av formatet som skickades från avsändaren.
5. Mottagarens accesspunkt skickar avslutningsvis dokumentet vidare till den slutliga adressaten.



**Accesspunkt** = Företag eller tjänsteleverantörer som, likt Inexchange, förmedlar dokument till en annan accesspunkt.

**SML** = Peppols centrala adressbok.

**SMP** = Lokal adressbok.

# Fokus på samtrafik

Syftet är alltså att systemen mellan operatörerna ska kunna prata med varandra. Fokus ligger på i samtrafik (interoperabilitet).

- Använder standardiserade format för meddelanden.
- Gör det lättare att hitta varandra med hjälp av [Peppol Directory](#).
- Använder en avtalsmodell mellan operatörer så att man kommer bort från krångliga roamingavtal som ofta finns mellan operatörer.
- Öppnar flöden för alla – den som är ansluten till Peppol får inte neka en e-faktura, så länge den är korrekt.
- Ger stöd för hela inköpsprocessen, inte bara fakturor utan även orderkatalog och elektronisk upphandling.
- Fastslår tydliga SLA (Service Level Agreement) för de inblandade operatörerna – vilken servicenivå de ska ha och hur de ska hantera fel och avvikelser.

# Accesspunkt i Peppol

För att ansluta till Peppol behövs en så kallad accesspunkt. Det är förbindelsen som gör att man kan utväxla elektroniska affärsdokument inom Peppols infrastruktur. Flödet av dokument mellan accesspunkterna kan liknas vid samtal i ett vanligt mobilnät. Oavsett telefonfabrikat eller operatör kan man ringa till vem man vill.

## Vem är accesspunkt?

Accesspunkter är operatörer eller tjänsteleverantörer som, liksom Inexchange, förmedlar dokument till en annan accesspunkt. Är det frågan om en operatör talar vi många gånger om en så kallad VAN-tjänst. Handlar det om en tjänsteleverantör som erbjuder olika former av ERP-lösningar är accesspunkten ofta inbyggd i deras system.

För att bli accesspunkt i Peppol krävs en kedja godkännanden. Först och främst behövs det ett medlemskap i OpenPeppol. Därefter tar en certifieringsprocess vid. Att vara medlem i OpenPeppol innebär också en kostnad. Organisationen tar ut en årlig medlemsavgift.

## Ett avtal istället för flera

Det krävs inga samtrafikavtal mellan de tjänsteleverantörer, eller operatörer, som har accesspunkter i Peppols nätverk, så kallade bilaterala samtrafikavtal som det benämns formellt. I stället tecknar operatören ett enda avtal gentemot en Peppolmyndighet. I Sveriges fall är det DIGG (Myndigheten för digital förvaltning).

Varianten med flera routingregler, som vi nämnde inledningsvis, är annars vanligt förekommande. Vi har det i Sverige bland annat. Tidigare krävdes det samtrafikavtal med varje separat VAN-operatör för att routa trafiken däremellan. Naturligtvis innebär det ett jättejobb för alla. Var det 200 VAN-operatörer skulle det upprättas samtrafikavtal med var och en av dessa 200.

I fallet med Peppol behövs således inget samtrafikavtal. När en operatör godkänts som accesspunkt är det fritt fram att kommunicera med övriga godkända accesspunkter i Peppols nätverk.

## Skyldigheter som accesspunkt

Som mottagande accesspunkt måste man ta emot dokument som följer standarden Peppol BIS.

Den accesspunkt som sänder formatet har en skyldighet att validera alla dokument som skickas till annan accesspunkt. Som mottagande accesspunkt och mottagare slipper man därmed att testa fakturorna från varje leverantör. Alla skickar på samma sätt.

För att godkännas som accesspunkt krävs en tillgänglighetsgrad på 99,5 procent.

Det är obligatoriskt för samtliga accesspunkter att bevaka Peppols kontinuerliga releasefönster och utföra de uppdateringar av systemet som sker minst två gånger per år.

Som accesspunkt har man inte tillåtelse att debitera någon annan accesspunkt för trafiken.

# Vad är Peppol- ID?

För att identifieras i Peppols nätverk krävs ett så kallat Peppol-ID. Det är ett unikt ID-nummer som varje mottagare måste vara utrustat med för att överföringarna av dokument i Peppol ska fungera. ID-numret är identifieringen som används vid adresseringen och som gör att anlitad accesspunkt vet hur och var dokumentet ska skickas.

## Så här skapas ett Peppol-ID

Tilldelningen av Peppol-ID sker när man vill registrera sig till Peppols nätverk och verkställs automatiskt av innehavaren av den accesspunkt man valt. Vill man som företag förses med flera Peppol-ID är det absolut tillåtet. Det kan exempelvis röra sig om olika enheter eller avdelningar inom företaget som har behov av separata ID för att hålla isär mottagarna. Det går även att ha olika ID för olika dokument.

## ID-numret

Varje Peppol-ID skapas utifrån en fastställd mall och består av två delar där inledande prefix följs av ett identifieringsnummer. 0007 betyder att efterföljande identifieringsnummer är ett svenskt organisationsnummer. 0088 innebär att siffrorna direkt därefter är ett GLN-nummer.

Exempel:

0007:XXXXXXXXXX (svenskt organisationsnummer)

0088: YYYYYYYYYYYYYY (GLN-nummer)

Ett Peppol-ID kan i praktiken jämföras med telefonnummer, bankgiro eller Swish. Det är bara det korta numret man som avsändare behöver veta. Resten av siffrorna finns där av tekniska skäl och utgör i princip bara upplysning för accesspunkten.

Vill ni se en lista över godkända prefix hittar ni den förteckningen här:

<https://docs.peppol.eu/poacc/billing/3.0/codelist/eas/>

## Hur får jag reda på ett Peppol-ID?

Skickar du via Inexchange i Peppol behöver du aldrig tänka på mottagarens Peppol-ID. Vi på Inexchange håller alltid reda på Peppol-ID åt våra kunder. ID-numret behöver inte vara med i dokumentet. Det läggs på automatiskt i tjänsten.

Vill man ändå söka på egen hand är det givetvis möjligt.

Enklast är naturligtvis att vända sig direkt mottagaren och fråga. Mottagaren vet oftast sitt nummer. En annan framkomlig väg är att använda Peppol Directory. Det krävs dock att mottagarens accesspunkt publicerar sina mottagare där. Är ni som mottagare osäker på detta så kontakta er accesspunkt för besked.



# Peppol BIS Billing 3

Peppol BIS Billing 3 är ett format som följer den europeiska normen (EN16931). Det är en formatmall som skapats för att användas i Peppols nätverk för e-fakturer och kreditfakturer och som är obligatorisk i detta nätverk. Peppol BIS Billing 3 är det format som Sveriges myndigheter och enheter måste ta emot. Som leverantörer är man skyldig enligt lag att skicka e-faktura i ett format som överensstämmer med europeisk standard.

## Flera olika dokumenttyper

En förutsättning inom Peppol är standarderna. Det finns flera olika dokumenttyper som man kan skicka inom Peppol:

- Katalog/Katalogsvar
- Order/ordersvar
- PunchOut/Varukorg
- Leveransavisering
- Faktura/kredit
- Fakturasvar/Meddelandestatus

Det finns en BIS, Business Interoperability Specifications, för varje dokumenttyp. Dokumenten är framtagna av OpenPeppol .

## Det vanligaste BIS-formatet

Det format som är vanligast i Peppol är fakturan vilket är lika med Peppol BIS Billing 3. Det är det format som Sveriges offentliga mottagare måste kunna ta emot och som leverantörerna, enligt lag (2018:1277), måste skicka vid offentlig upphandling.

Peppol BIS Billing 3 följer den europeiska normen EN16931. Det innebär att formatet bland annat motsvarar kraven att enhetskoder måste följa kodlistan UN/EDC 20/21, att bilagor ska vara i specifika format (exempelvis pdf, txt och csv) och att land- och valutakoder följer ISO-standard. Det måste exempelvis stå SE, och inte Sverige, i adressfältet. Vill ni se en lista över godkända prefix hittar ni den förteckningen här:

<https://docs.peppol.eu/poacc/billing/3.0/codelist/eas/>

## Specifika regler för Sverige

Inom Peppol kan man ha specifika regler för inhemska transaktioner. Sverige har fyra obligatoriska regler:

Är man godkänd för F-skatt måste det anges ordagrant "Godkänd för F-skatt". Det är inte tillåtet att använda andra formuleringar. Typ "innehavare av F-skattebevis".

Anges ett VAT-nummer i fakturan måste det följa ett visst syntax. Det ska börja på SE och följas av 12 siffror.

Organisationsnumret ska vara angivet med 10 siffror.

Är det moms sats inkluderade i fakturan är det bara 6, 12 eller 25 % moms som man får använda inom Sverige om det inte finns undantag där skäl kan anges.

Sverige har varit restriktivt när det gäller införandet av land-specifika regler. Det finns i det här fallet bara fyra regler som är obligatoriska för fakturer inom landet.



# Organisationen

Peppol startade 2008 som ett EU-projekt för att underlätta handel över gränserna inom EU. 2012 slutfördes projektet och OpenPeppol bildades. OpenPeppol är en belgisk, medlemsdriven icke vinstdrivande organisation som förvaltar format, specifikationer och avtal. Drivs av OpenPeppol Operating Office med bas i Bryssel.

Medlemmarna är främst Accespunkter, som ser till så att köpare och säljare kan nyttja tekniken och utbyta dokument.

Andra medlemmar är Peppol Authorities, eller Peppolmyndigheter, som är lokala företrädare och som förväntas ha koll på marknaden och stödja det lokala nyttjandet.

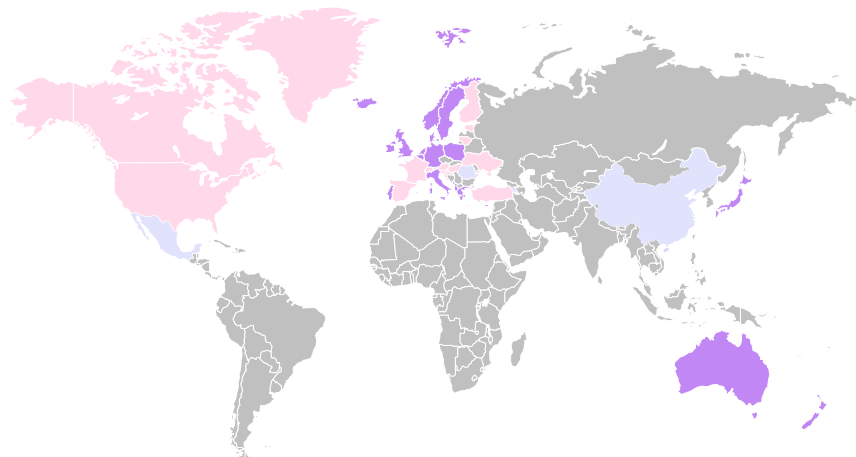
De tar även fram de lokala regler och varianter av format.

Sedan dess har Peppol spritt sig över världen och används numera även i Au/nz och Singapore.

Japan är senaste landet att avisera att man ansluter sig till Peppol.

Man behöver inte vara medlem i OpenPeppol om man bara skickar eller tar emot dokument.

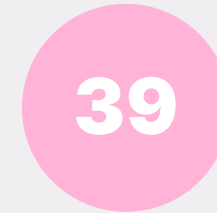
Det är Accesspunkten som behöver vara medlem.



Medlemsantal september 2021



Länder med  
Peppolmyndigheter



Länder med  
Peppolmedlemmar



Medlemmar totalt

Medlemmarna är främst accesspunkter och Peppolmyndigheter

**INEXCHANGE**

# Varför Inexchange?

Med Inexchange som accesspunkt är ni trygga. Vi kan Peppol.

Inexchange är sedan 2012 certifierad accesspunkt i Peppol och vi medverkar aktivt till Peppols utveckling genom att delta i OpenPeppols arbetsgrupp. Inexchange är också medlem i organisationen EESPA. Förkortningen står för European E-invoicing Service Providers Association. Det är ett gemensamt organ för Europas e-fakturaoperatörer. Vi arbetar även aktivt inom den svenska motsvarigheten EESPA, närmare bestämt NEA, Nätverket för Elektroniska Affärer.

Enligt färsk statistik från juli 2022, framtagen av Peppol Directory, är Inexchange lika med Peppols enskilt största accesspunkt i Sverige.

Räknat globalt svarar vi ensamt för 5 procent av alla registrerade mottagare i Peppol.

Som accesspunkt till Peppol efterlever vi och uppdaterar format efter gällande regler. Det innebär att ni alltid kommer att följa regelverket och alla uppdateringar utan att själva behöva sätta er in i regelverken.

## En leverantör för alla affärsdokument

Inexchange är både accesspunkt och VAN-operatör vilket betyder att man genom oss kan skicka och ta emot fakturor och ordrar på ett säkert och strukturerat sätt.

I dag finns det över en miljon företag och organisationer anslutna i vårt affärsnätverk. I snitt tillkommer 10 000 nya företag varje månad. Gemensamt för alla dessa är att de inte behöver bekymra sig för varken teknik eller format. Vi ser till att fakturor och ordrar levereras i det format som mottagarna önskar och kräver oavsett om det är SVE-fakturor, Peppol eller annat. I Inexchange har ni en leverantör för alla affärsdokument.

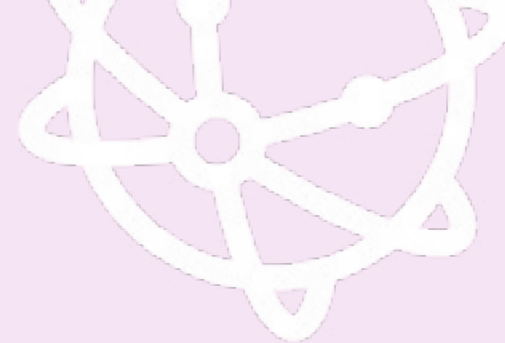
## Vill ni komma igång med Peppol?

Är ni intresserade av att komma igång med Peppol? Klicka på knappen nedan och fyll i era uppgifter så kontaktar vi er så snart vi kan.

Intresseanmälan är inte bindande.



**INEXCHANGE**



**INEXCHANGE**

[www.inexchange.se](http://www.inexchange.se)